

# マルチサテライト

# GPS-1000

# GPS信号シミュレータツールセット

開発から生産まで柔軟にサポート 新感覚 GPS テストソリューション

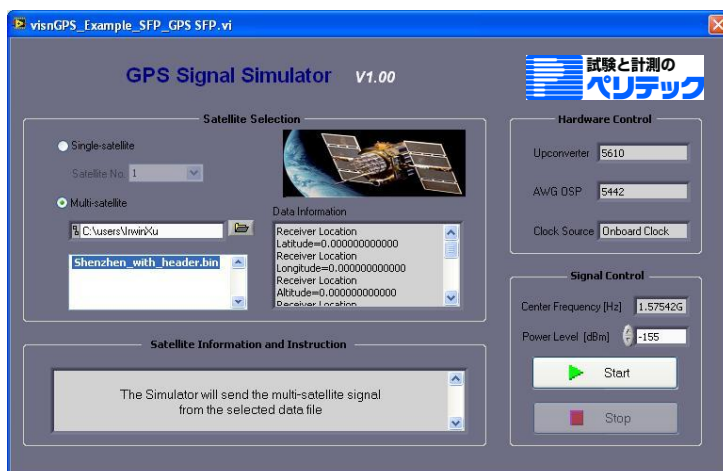
ペリテック GPS 信号シミュレータ [GPS-1000]は最大 12 個のサテライトをシミュレート可能な GPS レシーバーテストシステムです。

この GPS 信号シミュレータ[GPS-1000]テストシステムは NI 社製ベクトル信号ジェネレータと GPS 信号シンセサイザーで複数のサテライト GPS 信号の信号パワー制御と信号の分配を行ないます。ソフトウェアは大きく3つに分けられ、カスタマイズ可能なシナリオファイル（シナリオ時間、位置、速度など）GPS シナリオジェネレータと簡単にシナリオファイルを発生可能な GPS 信号シミュレータフロントパネル、LabVIEW GPS 信号シミュレータツールキットから構成されています。

この基本システムとペリテックのインテグレーションのノウハウでお客様の開発評価、生産試験用途などご要望に合わせた最適なテストシステムを構築可能です。



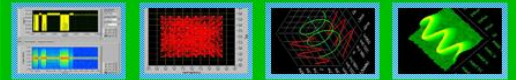
## 特徴



- L1 C/A コード
- 最大 12 個の GPS サテライト信号
- リアル GPS エフェメリスシミュレータ機能
- 柔軟性のあるシナリオジェネレータ
- ワイドダイナミックレンジパワーレベル
- コンパクトな PXI プラットフォーム
- LabVIEW API サポート
- 低価格、ハイパフォーマンス



株式会社 ペリテック  
〒370-0862 群馬県高崎市片岡町 1-17-2  
TEL 027-328-6970 FAX 027-322-7218  
URL : <https://www.peritec.co.jp>



## 仕様

### 出力周波数

- L1: 1575.42MHz

### 信号動的機能

- 最大速度:  $\pm 1,000\text{m/s}$
- 最大加速度:  $\pm 50\text{m/s}^2$
- 最大加速レート:  $\pm 50\text{m/s}^3$

### 信号精度

- 疑似距離:  $\pm 10\text{cm}$   
(複数のチャンネルを含む)
- 疑似速度:  $\pm 1\text{cm/s}$
- デルタ疑似距離:  $\pm 5\text{mm}$
- 内部チャンネルエラー:  $\pm 2\text{cm}$  (サイン)  
 $\pm 0.265\text{mm}$  (キャリア)

### 信号品質

- スプリアス信号 (最大):  $-35\text{ dBc}$
- ハーモニー(最大):  $\pm 40\text{dBc}$
- 位相ノイズ(最大):  $-82\text{dBc}/100\text{Hz distortion}$

### 信号レベル

- L1 C/A デフォルト:  $-130\text{dBm}$  (標準)

### 信号パワーコントロール

- レンジ:  $+20\text{dB}, -25\text{dB}$
- 分解能:  $1\text{dB}$
- 精度:  $\pm 1.0\text{dB RSS}$

### 信号シンセサイザー

- 発生チャンネル: 最大 12 サテライト
- 信号出力チャンネル: 4, 6, 8

### PXI コントローラ仕様

- OS: Microsoft Windows
- CPU: 1GHz 以上
- HD: 20GB 以上
- メモリ: 1GB 以上
- アクセサリ: 1 USB ポート、  
1 RS232 ポート、  
マウス、キーボード

### GPS 信号シミュレータソフトウェア

- GPS 信号シミュレータフロントパネル
- GPS シナリオジェネレータ
- GPS 信号シミュレータツールキット

### システム基本構成

