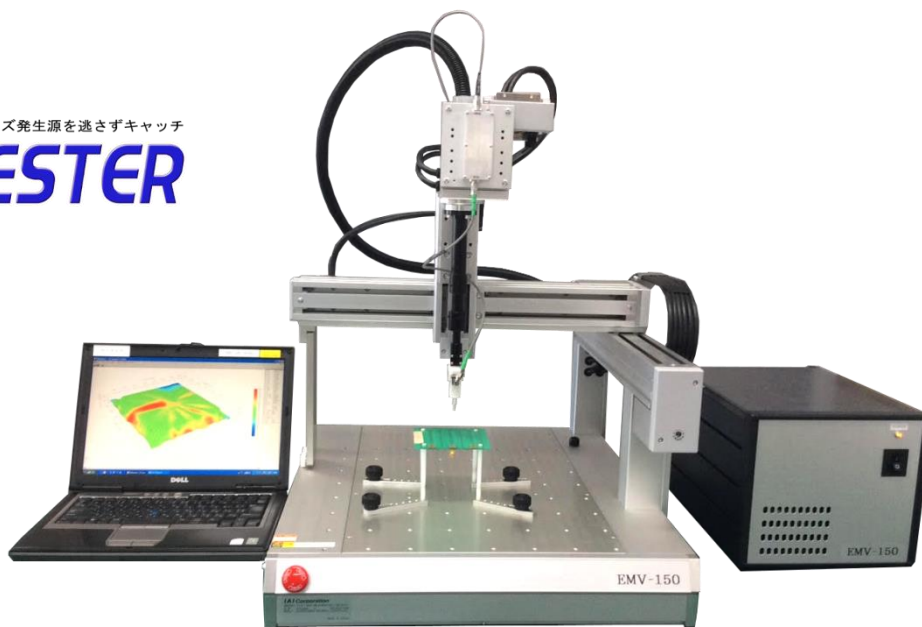


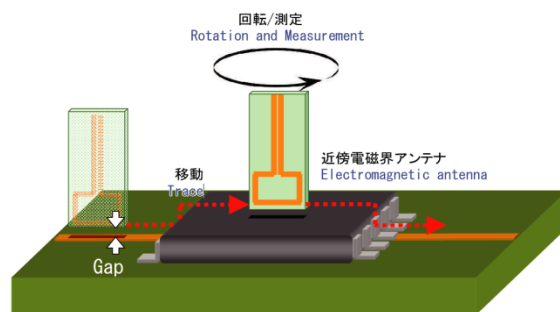
電磁ノイズの発生源を逃がさずキャッチ



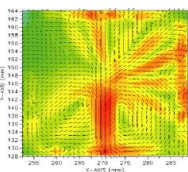
※ EMV-100より広範囲での測定が可能です。

特徴

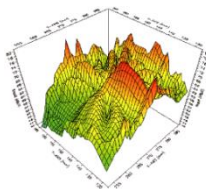
- EMI テスタは、電子機器から発生する電界・磁界のノイズ分布を高精度に自動測定します。
- 高精度可動テーブルは、PCB や IC 等に複雑な凸凹があっても、その形状を自動的にトレースし、高感度に測定します。
- 測定したデータは、多彩な 3D グラフィックスで可視化します。
(専用の解析ソフトが付属されています。)



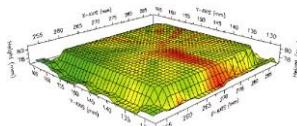
2D グラフ



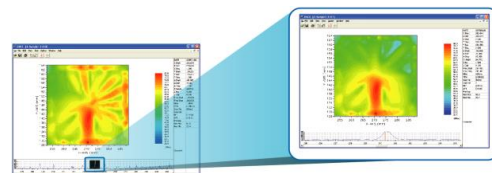
3D グラフ



4D グラフ



電磁界強度 表示



お問い合わせ先

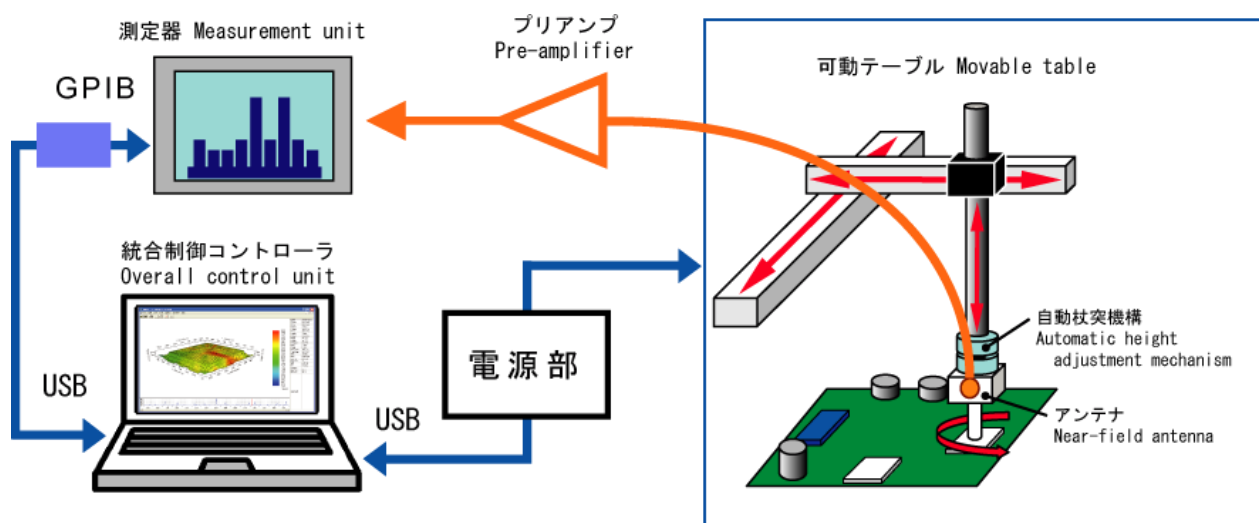


株式会社 ペリテック <http://www.peritec.co.jp>

〒370-0862 群馬県高崎市片岡町1-17-2

TEL: 027-328-6970 FAX: 027-322-7218 E-Mail: peritec@mail.peritec.co.jp

主な仕様



項目			EMV-150
可動 テーブル	動作 範囲	X / Y軸	370 mm
		Z軸	100 mm
		θ軸	-100° to + 230° deg.
	位置 精度	X / Y軸	±0.05 mm
		Z軸	±0.05 mm
		θ軸	±1° deg.
	外形寸法 (W × D × H)		617 mm × 605 mm × 735 mm
重量		40 kg	
統合制御 コントローラ	制御用PC	Microsoft Windows 7	
	ソフトウェア	制御プログラム EMVL1	
電源	AC電源入力	AC 100-230V, 50Hz / 60Hz	
	消費電力	0.5 kVA max	
オプション	測定器	スペクトラムアナライザ (各社対応)	
	アンテナ	電界アンテナ W07E 磁界アンテナ W07 その他	
	プリアンプ	AFS4-00100600-13-10P (100MHz~6GHz, NF=2.5dB, GAIN=36dB) その他	
	シールドボックス	テスターモデルに応じた専用シールドボックスがあります。	