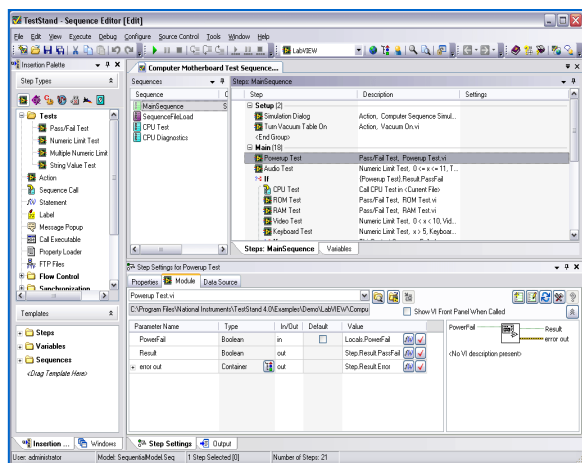




新感覚、コンパクトサイズテスター



特徴

- 実車と同じ試験条件がプログラム可能
- リアルタイムで計測結果を表示
- 計測と判定結果を記録保存
- ECUとの入出力信号
 - 電源、アナログ信号、デジタル信号、CAN、K-Line、シリアル通信
- ハードウェアはオープンアーキテクチャのPXIモジュールで構成されているため拡張や変更が容易
- ソフトウェアはLabVIEWとTestStandの汎用プログラムでテストシーケンスが構築可能

主な機能

- 電源の変動試験
 - ステップ波形、上昇下降波計、正弦波形、三角波形など
- タイミング、DUTY測定
- 電圧、電流、抵抗、消費電流測定
- スクイブ抵抗測定
- 測定トリガ機能
 - AND、OR、NOT
- 測定値の物理量変換
- 測定値のリアルタイム表示
- トレンドグラフ表示
- 試験条件と測定結果の記録保存

ソフトウェア

- 試験シーケンス作成
 - TestStandで標準関数の並び替え
 - パラメータをメニューで設定
- 関数作成
 - 標準関数はLabVIEWで作成されています
- 標準関数
 - データ収録関数、アナログ制御関数、デジタル制御関数
 - I/O制御関数、センサー関数、乗員センサー関数、通信関数
 - トリガー関数、その他
- 画面表示
 - LabVIEWで作成するため自由な表示が可能
 - スイッチ、グラフ、スライダー、ランプ、表、タブ、図形

編集機能

- テスト項目(関数)の入れ替え
- テストパラメータ変更
- テスト一時停止
- テスト項目の指定範囲の繰り返しテスト
- スキップ(テスト無効)指定
- オペレーター階級の編集プロテクト設定
- データ保存設定

入出力信号と測定器

- | | |
|--------------------|-----------------------------------|
| • 20Vデジタル入出力信号 | 48ch |
| • DC電源バイポーラ出力 | 0~35V 20A |
| • 6½桁デジタルマルチメータ | 電圧・電流・抵抗測定 |
| • 高速デジタイザ(オシロスコープ) | 100MHz 2ch同時 |
| • 高速/低速CANインターフェース | 2ch |
| • LIN | 1ch |
| • アナログ入力 8SE/8DI | 200kS/s/ch 16bits |
| • アナログ入力 8SE/4DI | 250kS/s 16bits |
| • アナログ出力 8ch | 1MS/s 16bits |
| • アナログ出力 4ch | 500kS/s 16bits |
| • デジタル I/O | 96ch以上 DIO 40MHz(3.3V 5V シンク・ソース) |
| • カウンタ/タイマ | 96ch 64bits 40MHz |
| • スクイブ抵抗切替器 | 14ch以上 1.8Ω~2.2Ω |
| • 乗員センサ切替器 | 7ch以上 分解能10μ±10% |