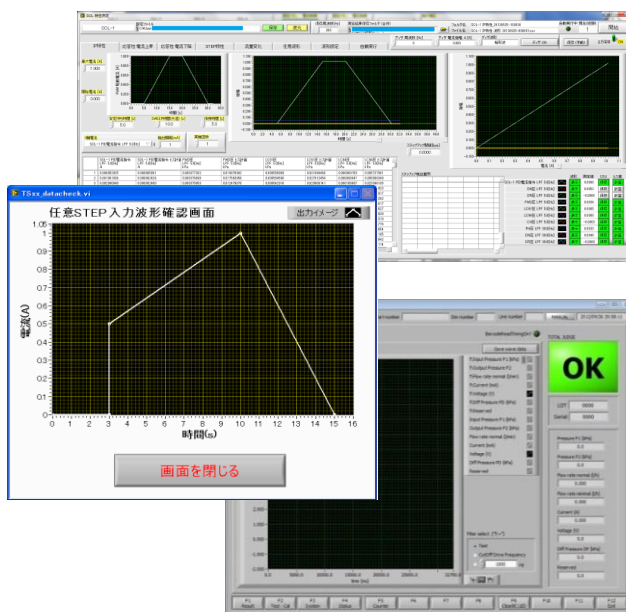


開発評価システムから生産試験システムを 同一プラットフォームで構築



特徴

- ◆ PWM駆動電圧を与え、任意のディザ制御を行える（電流F/B制御有）
- ◆ 複数台のソレノイドを異なるパターンで同時に制御できる。
- ◆ ソレノイドの実効電圧、電流をモニターし記録できること。
- ◆ 制御以外の情報‘圧力、流量、油温等（を同時に記録可能）。
- ◆ 収集したデータを処理し数値一覧、グラフを作成可能
- ◆ 処理前後のデータを保存でき、CSV形式で取り出せること。

機能

- | | |
|---|---|
| <ol style="list-style-type: none"> 1. 電流制御
(PWM 制御、PID制御、ディザ制御) 2. 電圧制御(ON/OFF 制御) 3. 電圧測定 | <ol style="list-style-type: none"> 4. 電流測定 5. 圧力測定 6. 温度測定 7. 自動判定、レポート機能 |
|---|---|